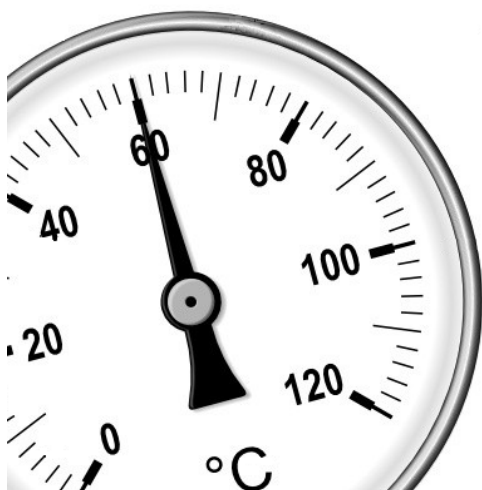




invermatic[®]
SISTEMA DE CONTROL DE INVERNADEROS

CLIMASENS100. Control de Clima Interno.

Controlador de clima interno, recoge los datos de los sensores de temperatura, humedad, CO2, etc.



Cada nodo de Control de Clima Interno forma parte de una red que nos permite conocer las condiciones internas del invernadero por zonas y por tanto actuar en consecuencia en aquellas que requieran una actuación específica.

Sin limitación de altura en la posición, permite colocar el sensor tanto en las zonas de planta como libres.

De fácil instalación, a través de un único cable de alimentación y control, permite colocar el sistema en la localización más apropiada para la obtención de datos fiables para su invernadero.

VERSION : 1.0 · CATALOGO 2010





invermatic[®]
SISTEMA DE CONTROL DE INVERNADEROS

CLIMASENS100. Control de Clima Interno.

DENOMINACION	CLIMASENS	
CONTROL ESPECIFICO	CLIMA INTERNO	
Nº ENTRADAS ANALÓGICAS	1	Libre*
Nº ENTRADAS DIGITALES	1	Humedad y Temperatura*
Nº SALIDAS DIGITALES	0	
Nº ALARMAS	1	Fallo del propio control
Nº SISTEMAS EN PARALELO	1 - 99	
PARAMETROS CONFIGURABLES	0	
CONEXIONES	BUS	

**NOTA: Habitualmente en esta disposición.*

C. M. de Empresas de Camargo, Of. E2 · Polígono Industrial de Trascueto, S/N · 39600 Revilla de Camargo, Cantabria

Desarrollo Sector Primario S. L. · www.dspinvermatica.com

